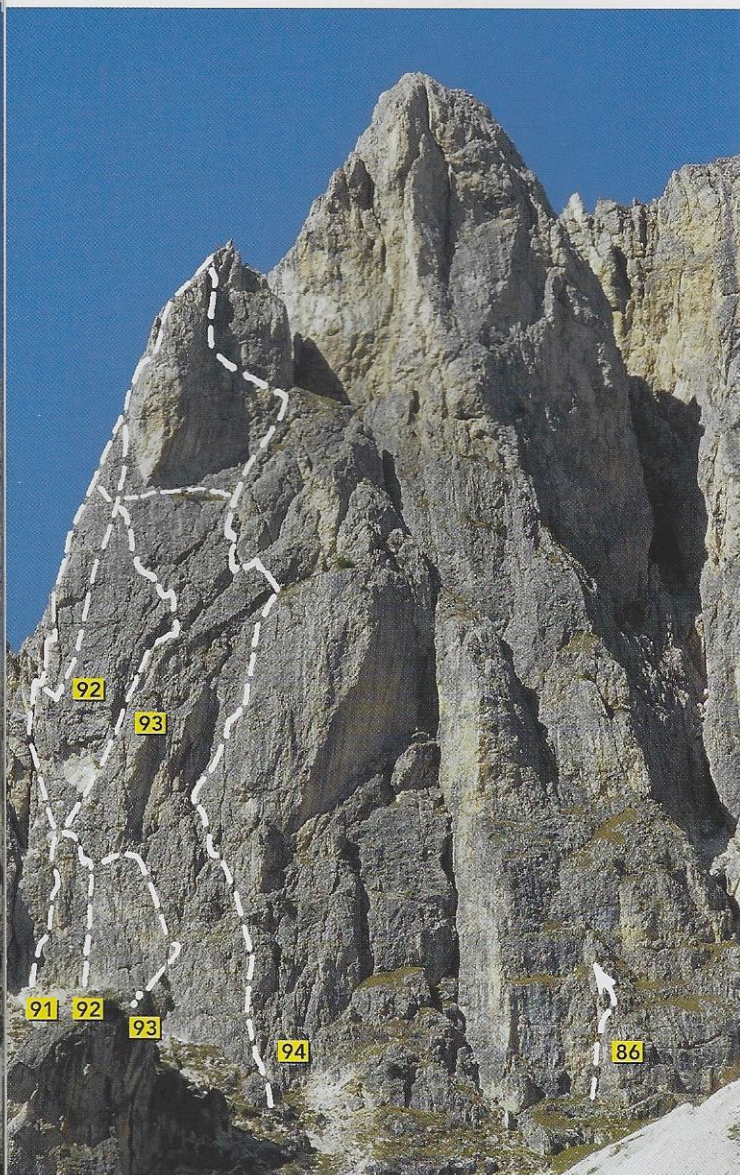


91

## Torre Piccola di Falzarego, 2416 m

Via «Comici» (spigolo sud)

E. Comici, S. del Torso e Mary Varale 1934



**Difficoltà:** V-  
**Dislivello:** 210 m  
**Sviluppo:** 230 m  
**Tiri:** 7  
**Ore:** 2.30-3  
**Roccia:** ottima  
**Attrezzatura:** NDA

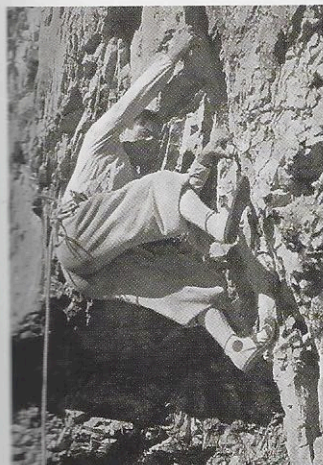
### Carattere

Classica, elegante e frequentata. Il primo tiro della via originaria parte a sinistra nel canale su roccia mediocre.

### Approccio

Dal ristorante «da Strobel», 2055 m, poco prima del Passo Falzarego provenendo da Cortina, parte un sentiero che conduce alla strada di guerra (Località Boscato, 2168 m). Seguire la strada sterrata verso destra (est) e subito dopo la grotta scavata seguire a sinistra un sentierino, che in breve porta all'attacco. Oppure dalla grotta continuare fino ai ruderi dell'ospedale militare e per altro sentiero, con un tornante verso sinistra, in breve si arriva all'attacco.

Ore 0.30.



Emilio Comici (1901-1940) ha dimostrato anche qui il suo elegante stile nell'apertura di una nuova «linea» di scalata.

## Discesa

Dalla vetta scendere in arrampicata (versante est, II-III) 15 m ca. fino ad una cengia, che seguita verso sinistra (nord), conduce ad una doppia di 25 m (tre tralodi cementati). Dal grande terrazzo scendere la profonda gola in direzione ovest con alcuni tratti di III e uno in fondo di IV, fino alla base della torre. Da qui verso il versante ovest superando alcuni salti di roccia (II), e poi prati e mughli. Arrivati alla strada sterrata di guerra (Località Boscato, 2168 m) scendere sempre dritti per sentiero, ed in breve si arriva al ristorante «da Strobel». Ore 1.

È possibile ritornare all'attacco della via costeggiando, all'uscita della profonda gola tra la Torre Piccola e la Torre Grande, la base della parete ovest della Torre Piccola. Quindi per sentiero ripido (I) aggirarla, ed in breve si giunge alla base della parete sud-est.

