

120 Punta Dallago, 2470 m

Via «della vipera» (parete sud)
F. Dallago e G. Peretti 1969



Difficoltà: III-IV
Dislivello: 130 m
Sviluppo: 145 m
Tiri: 5
Ore: 2
Roccia: ottima
Attrezzatura: NDA

Carattere

Arrampicata divertente.

Approccio

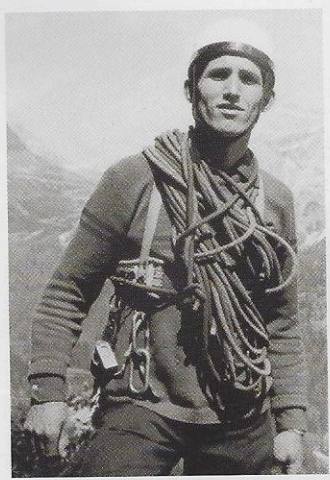
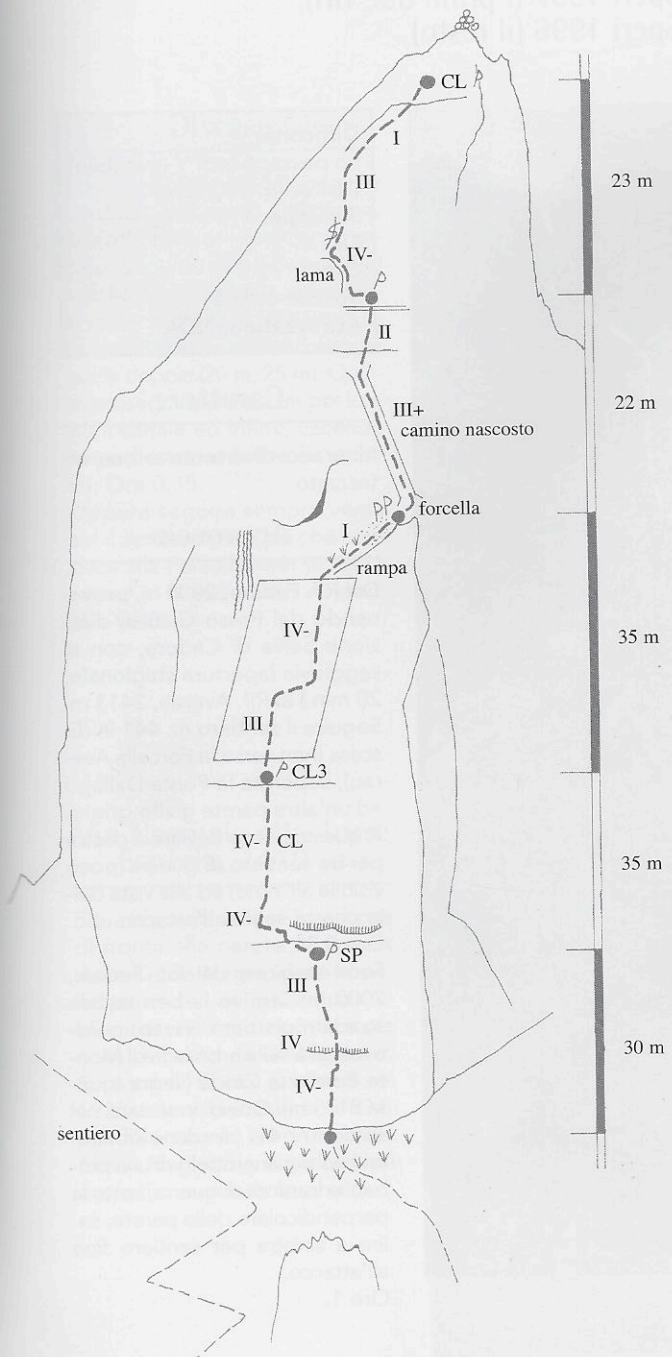
Dal Rif. Fedare, 2000 m, provenendo dal Passo Giau in direzione Selva di Cadore, con la seggiovia (apertura stagionale, 20 min.) al Rif. Averau, 2413 m. Seguire in discesa il sentiero nr. 441 (non verso la Forcella Averau) fin sotto alla parete in questione. Quindi per prati, in breve, si giunge all'attacco. Ore 0.20.

Base per l'approccio anche il Rif. Fedare (a piedi), il Rif. Sciottoli o il Passo Giau.

Discesa

Dalla cima scendere facilmente verso nord-est ad un sentiero ed, in breve, alla Forcella Averau, 2435 m. Quindi per sentiero nr. 441 al Rif. Averau. Ore 0.20.

GIU 2022
con GIACOMO FONTANELLI



Franz Dallago (*1942), alpinista «classico» e di «ricerca», in tenuta degli anni '60